

CLD-30

OBEZNĚ:

Svítidla jsou určena k použití v interiéru, v místech, kde je potřeba nouzové osvětlení. Každé svítidlo musí být trvale připojeno k síťovému napájení. Za normálního provozu svítidlo svítí a baterie se nabíjí. V případě výpadku sítě se svítidlo automaticky rozsvítí v nouzovém režimu (napájení z akumulátoru)

INSTALACE

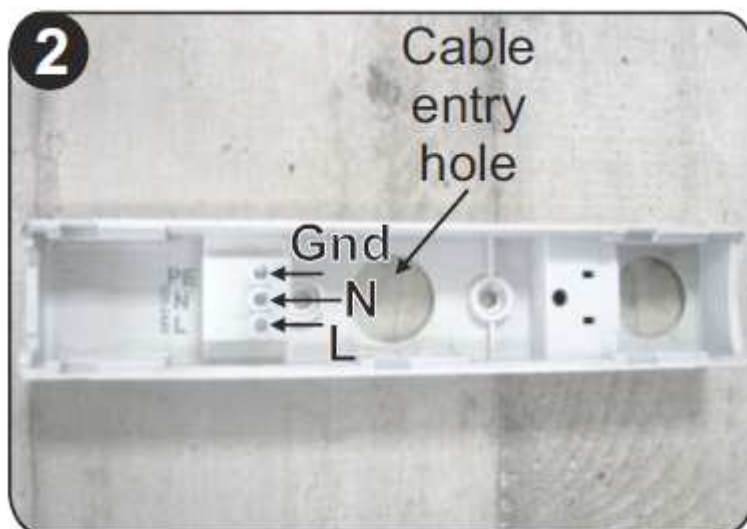
1.

Demontujte svítidlo stisknutím tlačítka Lock / Unlock, posuňte svítidlo doprava a vytáhněte dolů.



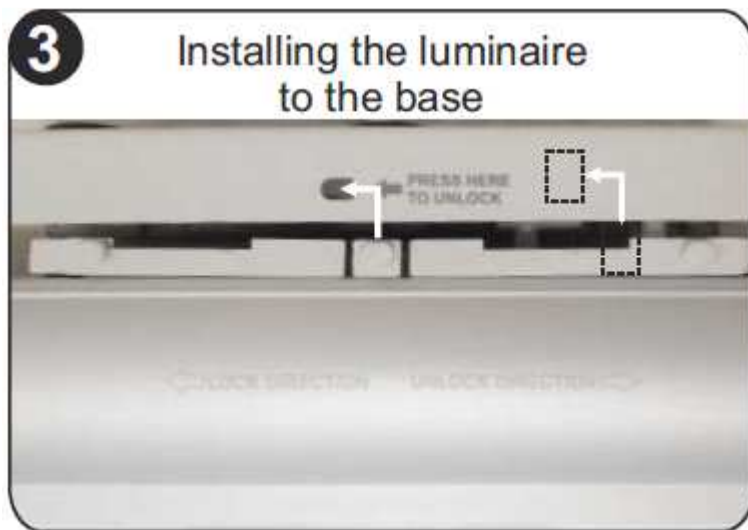
2.

Protáhněte kabely vstupním otvorem a připojte jak je znázorněno na obrázku.



3.

Umístěte svítidlo nahoru a posuňte doleva. Tlačítko LOCK/UNLOCK zaskočí což znamená, že svítidlo je bezpečně nainstalováno. Baterie musí být připojena



Zapněte zařízení.

Upozornění – po skončení instalace se svítidlo musí nabíjet minimálně 24 hodin !

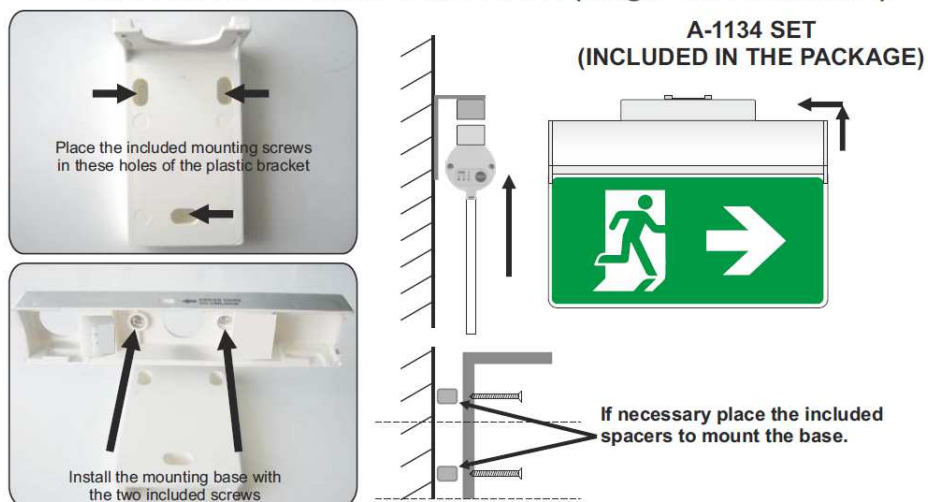
Další typy montáže :

Výstrčka – konzola A-1133 se musí doobjednat

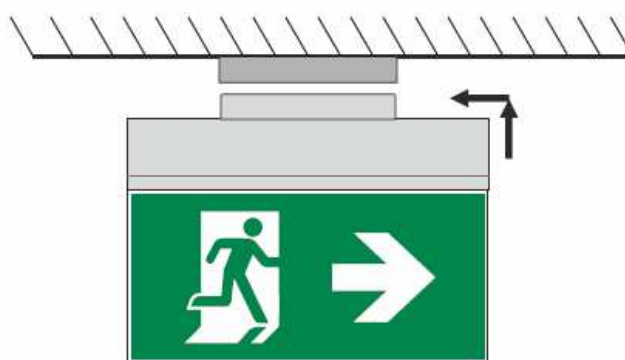
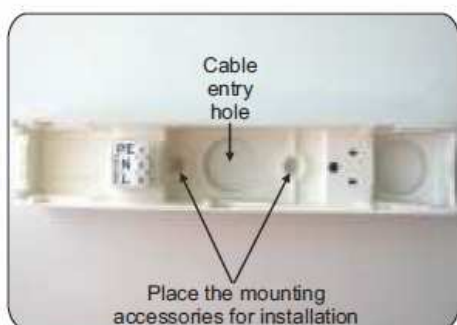


Nástěnná montáž

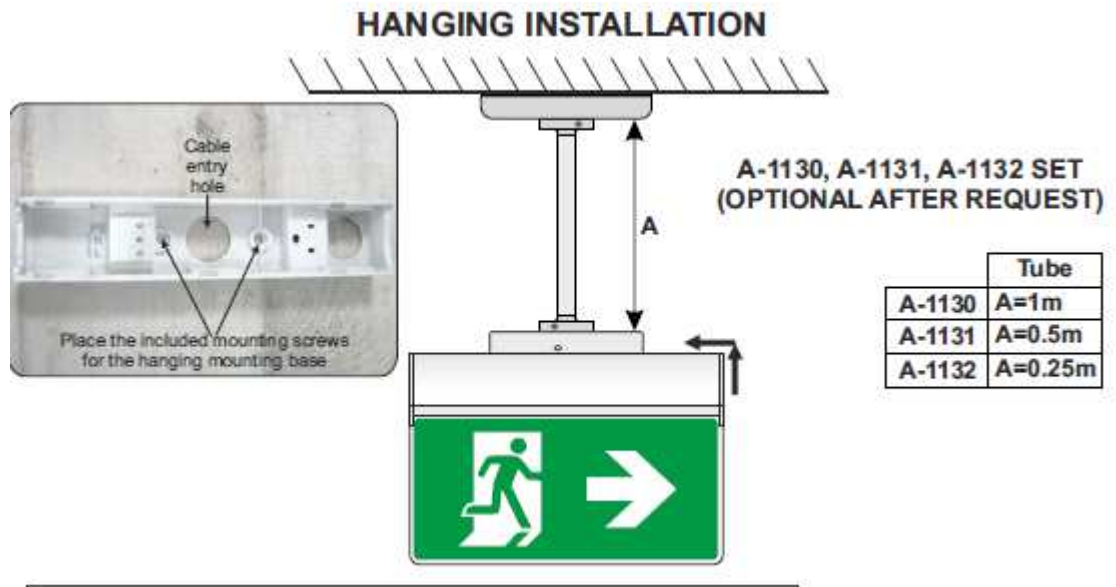
SURFACE MOUNTING ON A WALL (single side luminaire)



Stropní montáž



Závěsná montáž



Ochrana proti hlubokému vybití

Pokud při výpadku dojde k vybití baterie, speciální obvod zajistí ochranu proti úplnému vybití

Nabíjení baterie

Nabíjení baterie je zcela kontrolované, baterie je chráněná též proti přebití. Když je baterie zcela nabitá, nabíjí se udržovacím proudem.

Manuální test

Manuální test může být proveden pouze v případě, že je připojeno hlavní napájení a baterie a to krátkým stisknutím testovacího tlačítka. Tím se zahájí test. Během této zkušební doby jsou všechny indikační LED diody vypnuté.

Automatický test

Tento test zahrnuje všechny operace, které obsahuje manuální testování a je prováděna automaticky každých 15 dní. Hlavní napájení a baterie musí být připojeny

Automatický test doby záskoku

Tento test provádí měření doby záskoku a kapacitu baterie. Tento test se provádí automaticky každých 6 měsíců. Hlavní napájení a baterie musí být připojeny. Pokud baterie není ještě plně nabitá, test se odkládá do úplného nabití. Pokud baterie nemá kapacitu ve své jmenovité výši, musí být vyměněna.

Resetování chyb

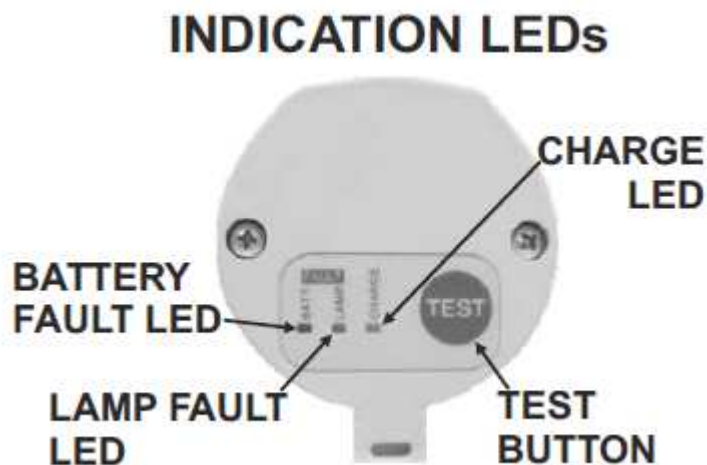
Stiskněte tlačítko Test po dobu 5 sekund, abyste vymazali všechny indikované chyby indikované LED. Potom svítidlo přejde do normálního režimu provozu.

Změna provozního režimu

Stiskněte a podržte tlačítko TEST na dobu delší než 5 sekund, svítidlo smaže nejprve chyby (3LED diody se rozsvítí v řadě) . dále držte TEST tlačítko cca 10 sec což umožní přepnutí na pouze nouzový provoz. Do trvalého provozu se dostanete opětovným zmáčknutím na 10 sec.

INDIKACE PROVOZU LED DIODAMI

- Svítidlo provádí samo periodický test funkčnosti vždy po 15 dnech
- Plná kontrola dobíjení baterie
- Signalizace provozních stavů je prováděna pomocí LED na boční straně svítidla



TEST BUTTON – testovací tlačítko pro manuální test nebo přepnutí na trvalý nebo pouze nouzový režim

CHARGE LED (zelená dobíjecí LED) – svítí při řádném dobíjení a připojení na síť /Nesvítí pokud svítidlo není pod napětím nebo při odpojené baterii

BATTERY FAULT LED (kontrola záskoku a baterie)

- Nesvítí /baterie je v pořádku
- Bliká (při svítící dobíjecí zelené LED) - problém s dobou záskoku nebo nízkou kapacitou baterie
- Bliká (při nesvítící dobíjecí zelené LED) - svítidlo není pod napětím nebo je odpojená baterie

LAMP FAULT LED (kontrola LED zdrojů)

- Nesvítí /LED jsou v pořádku
- Svítí /problém s LED zdrojem , nutná kontrola nebo výměna

Výměna baterie

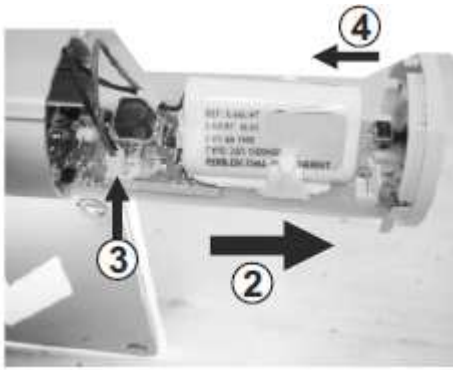
1.vyjměte svítidlo ze stropní základny (viz montáž)



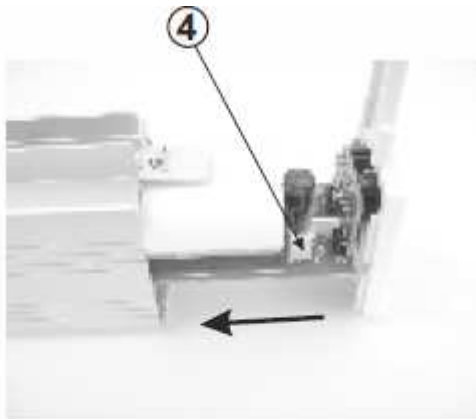
2 uvolněte 2 šrouby a odstraňte boční kryt



3 Vysuňte opatrně elektroniku a starou baterii.



4 Vyměňte starou baterii a nainstalujte pomocí konektoru novou baterii k odpovídajícímu konektoru na elektronice



5 Zasuňte opatrně elektroniku a baterii.

6 Nasadte boční krytí a upevněte odstraněné šrouby

VAROVÁNÍ!! Použijte maximální točivý moment 0,25Nm na utažení šroubů.